



Laser de linhas verdes cruzadas LAX 300 G com tecnologia GreenBEAM

Laser de linhas verdes – ótima visibilidade em interiores com elevada luminosidade

Em comparação com os tradicionais lasers vermelhos, os lasers verdes oferecem três vantagens cruciais: as linhas verdes são quatro vezes mais visíveis que as linhas vermelhas, são extremamente precisas e adequadas para uma maior área de trabalho graças ao seu brilho e nitidez. Por esse motivo a STABILA equipou o novo LAX 300G, laser de linhas verdes cruzadas e pontos de prumo com a tecnologia GreenBeam, que permite trabalhar rápida e diretamente nas linhas de laser finas até 30 m de distância. Proporciona as melhores condições para que os utilizadores aumentem a produtividade e evitem erros de marcação.

As funções do laser LAX 300 G incluem uma linha horizontal, uma linha vertical, assim como, pontos de prumo ascendentes e descendentes. A linha vertical cobre quase toda a divisão. Pode, portanto, realizar trabalhos de nivelamento de chão, parede e teto ao mesmo tempo.

Este equipamento também possui características que o tornam ideal para a construção de interiores: a última geração de lasers de diodo economizadores de energia garante até 15 horas de trabalho. Permite alterar rapidamente as funções utilizando um único botão. O laser possui uma função de autonivelamento rápido graças à tecnologia de pêndulo concebida para o estaleiro de construção. A altura da estrutura do laser pode ser ajustada graças ao pé extensível. Esta é uma vantagem especial quando se trabalha em pladur diretamente em perfis em U. Além disso, o ponto de prumo inferior é claramente visível quando o pé está estendido.

O LAX 300 G foi concebido e equipado com acessórios para utilização versátil, de acordo com as condições do local de trabalho: não apenas no chão ou no tripé de rosca ¼, mas também fixo a objetos metálicos, através dos magnéticos e ranhura em V, ou fixo ao suporte de parede STABILA incluído no equipamento standard, para que o laser possa ser posicionado na altura de trabalho pretendida. O laser pode ser fixo a objetos não metálicos utilizando as presilhas de metal integradas e a cinta. A placa-alvo com suporte magnético cruzado é utilizada para alinhar o laser horizontal e verticalmente com o ponto-alvo. Para tetos falsos, por exemplo, a placa-alvo pode ser facilmente montada em guias metálicas, com o suporte magnético.

O design compacto e resistente do laser, assegura a sua utilização em estaleiros de construção. O laser está equipado com o revestimento anti-choque Stabila, para proteger a caixa. Ao posicionar a caixa, que pode girar 360°, na posição de “parqueamento”, as óticas laser ficam protegidas contra poeiras e riscos. O LAX 300G preenche os requisitos da classe de proteção IP 54 e, portanto, encontra-se protegido contra depósitos internos de poeiras e salpicos de todas as direções.

O laser LAX 300 G é fornecido com jogo de 4 peças, composto por uma placa-alvo, um suporte de parede, uma bolsa para a cinta e três pilhas AA 1,5 V.

Características técnicas:

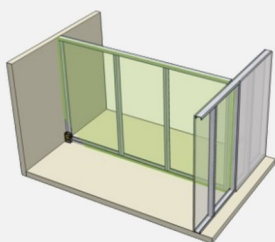
Classe de laser:	2
Potência:	< 1 mW
Comprimento da onda laser:	510 - 530 nm
Autonivelamento:	aprox. +/- 4.5°
Precisão de nivelamento:	+/- 0.3 mm/m
Precisão de retilínea:	+/- 0.2 mm/m
Precisão feixe de prumo (cima):	+/- 0.3 mm/m
Precisão feixe de prumo (baixo):	+/- 0.4 mm/m
Alcance:	30 M (dentro das condições normais de operação)
Duração:	Até 15 horas (trabalho com uma linha e ponto de prumo)
Classe de proteção:	IP 54



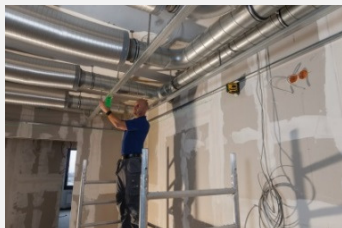
Laser de linhas verdes cruzadas com autonivelamento LAX 300 G: linha horizontal, vertical e pontos de prumo para transferência de layout do chão ao teto, pé extensível.



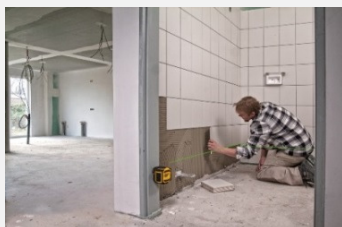
Tecnologia STABILA **GreenBEAM**: linhas laser nítidas, extremamente brilhantes e longas, para uma ótima visibilidade em toda a área de trabalho.



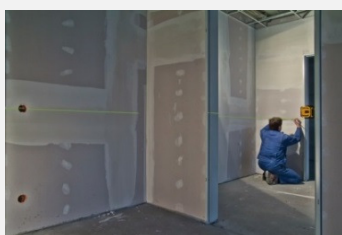
A linha laser vertical cobre quase a totalidade da divisão.



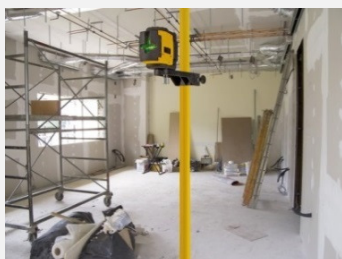
Laser de linhas verdes cruzadas com autonivelamento STABILA LAX 300 G na construção em pladur, tetos falsos, posicionamento de paredes interiores e divisórias, montagem de perfis em U e transferência de layouts do chão ao teto.



Evite erros de medição e a transferência quando coloca azulejos com o laser de linhas verdes cruzadas com autonivelamento LAX 300 G - trabalhando diretamente com o raio laser. Rápido e seguro.



Com o laser de linhas verdes cruzadas com autonivelamento LAX 300 G, pode montar e alinhar instalações elétricas com facilidade e precisão.



Utilizando o suporte telescópico STABILA LT 30, o laser LAX 300 G pode ser facilmente posicionado na altura de trabalho desejada.