



LASER ROTATIVO LAR 350

Laser com inclinação em 2 eixos para um melhor desempenho em obra.

Inovador MOTION CONTROL: Extremamente resistente graças ao sistema STABILA PROTECTOR. À prova de água e poeiras (IP 65). Ampla variedade de funções – inclinação em 2 eixos, modo de secção, modo scan, tilt (inclinação) e standby. Recetor de alto desempenho – raio da área de trabalho até 800 m, indicação numérica do desvio em mm. Qualidade e precisão, produzido na Alemanha.

A STABILA está a expandir a sua gama de lasers, onde se inclui o laser rotativo de alto desempenho LAR 350, um laser rotativo totalmente automático, tanto para aplicações horizontais e verticais, como para inclinação manual em dois eixos. Graças à sua rápida função auto niveladora, que atua em menos de 10 segundos, está pronto para utilização imediata.

O que distingue o LAR 350 são as várias tecnologias inovadoras que possui, garantindo que as medições sejam concluídas de forma mais fácil, rápida, eficaz e fiável do que nunca.

O MOTION CONTROL simplifica o funcionamento do laser. O sensor de movimento no controlo remoto deteta todos os movimento da mão e transmite-os para o laser utilizando tecnologia de infravermelhos até uma distância de 20 m. Rodar o controlo remoto para a direita ou para a esquerda, acelera ou desacelera a função laser selecionada. Isto permite que várias funções ou configurações sejam controladas intuitivamente: velocidade de rotação, dimensão e posição da área abrangida quando utilizada a função de linha, dimensão e posição do laser rotativo no MODO DE SECÇÃO ou inclinações do eixo X e Y (DUAL SLOPE) são todas as funções que podem ser desempenhadas com mais facilidade.

Além disso, o novo sistema LED ASSIST torna a operação mais fácil e segura no local de trabalho, e permite controlar remotamente o laser à distância: enquanto o laser está a ser posicionado, os LEDs integrados emitem um aviso se estiver fora do intervalo de nivelamento. Quando a função de inclinação está a ser utilizada, os LEDs indicam o eixo que está inclinado ou que está a ser inclinado. Quando a função tilt está ativa, o LED branco acende continuamente. Em caso de choque ou vibrações, os LEDs piscam. As luzes indicadoras adicionais fornecem informações sobre o estado da bateria e temperatura.

Equipado com o STABILA Protector System, patenteado em muitos países, o LAR 350 é extremamente resistente e está protegido mesmo em quedas do tripé até 1.80 m. O laser é, também, resistente à água e à poeira de acordo com a classe de proteção IP 65. Isto permite uma proteção ótima em obra, e pode até ser lavado com mangueira.

Para além destas, outras funções tornam o LAR 350 um versátil assistente em estaleiros de construção:

- Além da função de rotação (horizontal e vertical), e a função de linha de prumo (acima e abaixo), com a função de linha no modo SCAN o laser permite trabalhar diretamente sobre as linhas interiores.
- A função de inclinação DUAL SLOPE permite um ajuste preciso da inclinação do laser rotativo através do controlo remoto. Como resultado, o plano de nivelamento pode ser inclinado até 5° em dois eixos.
- Habitualmente na obra, existem múltiplos operários a trabalhar em simultâneo. O modo de SECCÃO é bastante prático e útil neste cenário. Esta função restringe o raio laser rotativo a uma área de trabalho específica e evita a interferência com outros lasers ou ofuscar inadvertidamente outros operários.
- Para a operação vertical, existe também a opção de inclinar o plano de nivelamento vertical até 5° – uma função bastante útil para qualquer utilizador que realize tarefas de nivelamento e marcação verticais.
- Utilizando o controlo remoto durante a operação vertical, um eixo pode ser alinhado, de forma automática e precisa, com o ponto alvo do recetor Digital REC 300 (ALINHAMENTO MANUAL). Isto torna significativamente mais fácil, o posicionamento de divisórias, por exemplo.
- Graças à função tilt e ao nivelamento automático, o LAR 350 pode compensar automaticamente, até a um certo limite, as vibrações típicas de obra. Ambas as funções podem ser ativadas e desativadas.
- O modo standby de manutenção da bateria assegura um tempo de trabalho prolongado e significa que pode retomar o trabalho onde ficou, quando o dispositivo é ligado novamente, uma vez que a configuração anterior é mantida.

Quando utilizado o recetor REC 300 Digital, a área de trabalho pode ter até 800 m de diâmetro.

Equipado com um suporte e com uma grande área de receção a partir de uma altura de 80 mm, orientação visual e acústica, bem como dispositivos à frente e atrás, o recetor é ideal para trabalhar a grandes distâncias.

Permite ler os desvios da altura de referência como um número em milímetros a partir do display do recetor – permitindo que as alturas sejam rapidamente corrigidas.

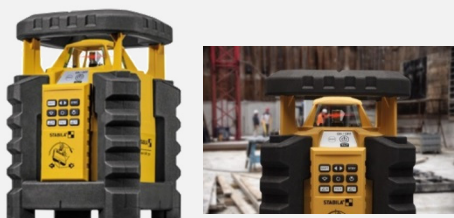
O LAR 350 está disponível em duas variantes:

- Conjunto de 7 peças composto por um controlo remoto, guia angular de 90°, óculos para laser, placa-alvo, estojo de transporte e baterias.
- Conjunto de 9 peças, onde também estão incluídos um tripé e uma barra de nivelamento.

Como opção, pode ser adquirida uma bateria recarregável de iões de lítio de alta capacidade.

Características técnicas:

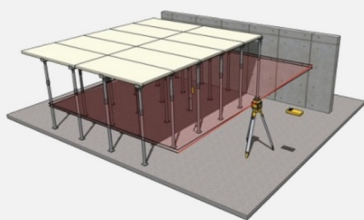
Classe laser:	2
Potência:	< 1 mW
Comprimento da onda laser:	635 nm
Alcance auto nivelamento:	+/- 5°
Inclinação:	+/- 5°
Precisão de nivelamento (horizontal e vertical):	+/- 0.1 mm/m
Distância de medição da linha visível:	20 m
Área de trabalho para recetor:	∅ 800 m
Autonomia:	aprox. 80 horas
Baterias:	2 x D
Classe de Proteção:	IP 65



Laser rotativo LAR 350 – para profissionais: laser com inclinação em 2 eixos. Produzido na Alemanha



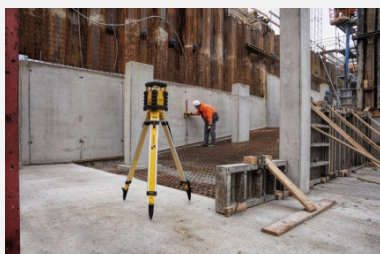
O controlo remoto RC-LAR350 com MOTION CONTROL: controlo intuitivo de todas as funções laser de forma rápida. Operação rápida, segura e prática através da rotação do controlo remoto. O sensor incorporado deteta todos os movimentos das mãos e transmite-os, utilizando a tecnologia de infravermelhos, até uma distância de 20 m.



MOTION CONTROL: as configurações da inclinação dos eixos podem ser efetuadas com facilidade. As configurações adicionais para o controlo remoto MOTION CONTROL incluem a velocidade de rotação, a dimensão e a posição da área de medição ao utilizar a função de linha, ou tamanho e posição do laser rotativo ativo no SECTION MODE.



O sistema LED ASSIST com indicadores para monitorizar remotamente o laser.



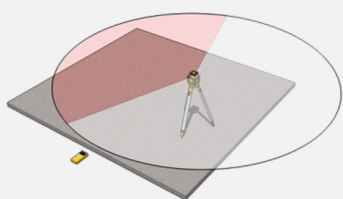
A função laser correta para cada aplicação: função tilt, SECTION MODE, modo standby, função de rotação (horizontal e vertical), função de inclinação dos eixos X e Y (DUAL SLOPE), operação manual, função de linha no modo scan, linha de prumo, ângulo 90°.



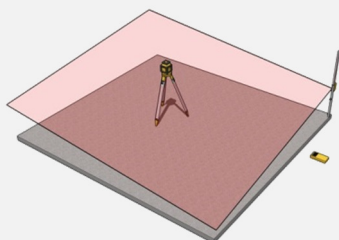
Extremamente resistente graças ao sistema STABILA PROTECTOR: proteção perfeita, mesmo quando o laser cai de uma altura até 1,80m. Configure-o novamente, ligue-o e continue a medir com a mesma precisão.



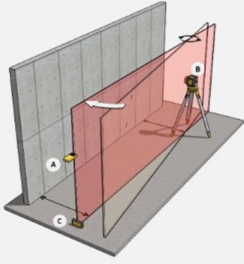
O laser rotativo LAR 350 é à prova de água e poeira de acordo com a classe de proteção IP 65 – proteção ótima para estaleiros de construção, até em condições meteorológicas adversas.



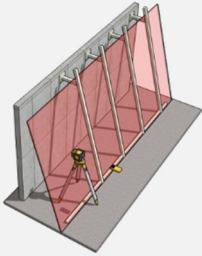
SECTION MODE: a área de trabalho pode ser limitada, conforme necessário, no modo rotação. O raio laser é emitido na área definida – sem interferências quando utilizados múltiplos lasers de rotação nos estaleiros de construção.



Função de inclinação DUAL SLOPE: ajuste controlado da inclinação – o plano de nivelamento pode ser inclinado até 5° em dois eixos, através do controlo remoto.



ALINHAMENTO MANUAL: utilizando o controlo remoto (A), o laser LAR 350 (B) é movido com precisão para ponto alvo REC 300 DIGITAL (C).



Inclinação vertical do eixo do laser – para tarefas de nivelamento e marcações verticais. O plano de nivelamento vertical pode ser inclinado até 5°.